

注意: 残余轮廓不符合表面
粗糙度仪国家计量校准规范

测头可换

内置
蓝牙

数据
传输



粗糙度仪
型号 ISR-C200

INSIZE PLUS

- 符合企业标准, 残余轮廓不符合表面粗糙度仪国家计量校准规范
- 产品轻便、可靠、耐用
- 13个测量参数
- 可使用手机(仅限安卓系统)或电脑操作粗糙度仪
- 可将测量结果以Excel、PDF格式导出
- 可存储18000组测量数据或30组测量图形
- 自动关机



测头可旋转至90°位置, 横向测量



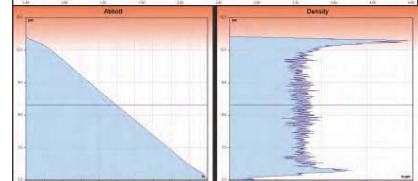
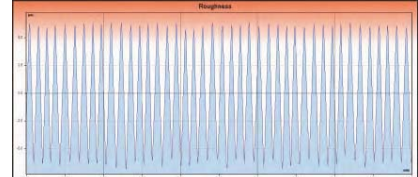
测头护套(标配)



简易支架(标配)



Parameter	Value	Tol.
Ra	3.423 μm	
Rq	3.932 μm	
Rt	13.277 μm	
Rz	13.090 μm	
Rc	12.463 μm	
Rmax	13.277 μm	
RSm	95.4 μm	
RPC diam	105 /cm	

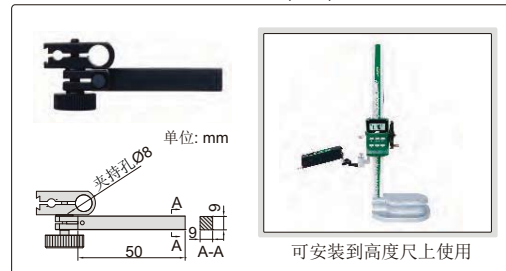


测量软件(标配), 可通过蓝牙连接手机(仅限安卓系统)控制粗糙度仪, 也可通过蓝牙和USB连接电脑控制粗糙度仪, 可显示粗糙度测量值和曲线, 可将测量结果以Excel、PDF格式导出

表座连接杆(标配)



杠杆表支架(选配)



技术参数

测量参数		Ra, Rq, Rt, Rz, Rc, Rmax, RSm, Rpc, Pt, R, AR, Rx, Ppc
测量范围	X轴	17.5mm
	Z轴	250μm
测量精度		±(5%+0.025)μm
分辨率(Ra)		0.001μm
测头	类型	电感式
	测针半径/角度	2μm/90°
	测针材料	金刚石
测量单位		μm/μin
取样长度		0.25/0.8/2.5mm
取样数目		1~5
测头移动速度		0.5mm/s或1mm/s
内存		18000组测量数据或30组测量图形
电源		可充电电池
尺寸(长×宽×高)		160×34×33.5mm
重量		200g

标准配置

主机	1个
标准测头	1个
校准样块	1个
简易支架	1个
测头护套	1个
表座连接杆	1个
测量软件和USB线	1个
电源适配器	1个

可选配件

杠杆表支架	6293-6
沟槽测头	ISR-C200-SB21
小孔测头	ISR-C200-SB31
深沟槽测头	ISR-C200-SB121
测头延长杆	ISR-C200-ER50
测头延长杆	ISR-C200-ER100

测头参数

单位: mm

<p>标准测头(标配)</p> <p>可用于竖向测量平面,也可用于横向测量平面、圆柱和沟槽底部</p>	<p>沟槽测头(选配), 型号 ISR-C200-SB21</p> <p>用于测量平面和沟槽底部</p>
<p>小孔测头(选配), 型号 ISR-C200-SB31</p> <p>用于测量直径大于4mm且深度小于20mm的内孔</p>	<p>深沟槽测头(选配), 型号 ISR-C200-SB121</p> <p>用于测量深度小于20mm的沟槽底部</p>
<p>测头延长杆(选配), 型号 ISR-C200-ER50</p> <p>用于测量深孔</p>	<p>测头延长杆(选配), 型号 ISR-C200-ER100</p> <p>用于测量深孔</p>